

目次

ごあいさつ

「令和5年度山形県看護職就職ガイドブック」の作成にあたって

山形県健康福祉部長 堀井 洋幸 2

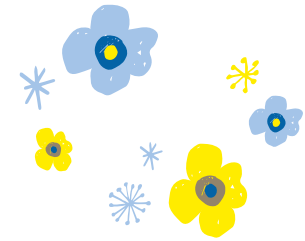
山形県看護協会会長 若月 裕子 3

山形方式・看護師等生涯サポートプログラム 4

山形県ナースセンターのご案内 6

気になる職場の情報収集法 8

心得ておきたい職場訪問のマナー 9



村山地域

山形市	医療法人社団慈心会 井出眼科病院	12
	医療法人社団 小白川至誠堂病院	13
	社会医療法人松柏会 至誠堂総合病院	14
	医療法人篠田好生会 篠田総合病院	15
	医療法人篠田好生会 千歳篠田病院	16
	公立学校共済組合 東北中央病院	17
	医療法人社団清永会 矢吹病院	18
	山形県立中央病院	19
	医療法人東北医療福祉会 山形厚生病院	20
	社会福祉法人恩賜財団済生会 山形済生病院	21
	社会医療法人二本松会 山形さくら町病院	22
	山形市立病院済生館	23
	国立大学法人 山形大学医学部附属病院	24
	医療法人徳洲会 山形徳洲会病院	25
	独立行政法人 国立病院機構山形病院	26
	医療法人横山厚生会 横山病院	27
	社会医療法人公徳会 若宮病院	28

寒河江市	寒河江市立病院	29
	医療法人ゆうし会 南さがえ病院	30

上山市	社会医療法人二本松会 かみのやま病院	31
	社会医療法人みゆき会 みゆき会病院	32
	山形県立こども医療療育センター	33

天童市	医療法人社団斗南会 秋野病院	34
	医療法人篠田好生会 天童温泉篠田病院	35
	天童市民病院	36
	医療法人社団丹心会 吉岡病院	37

東根市	北村山公立病院	38
	IMSグループ 医療法人社団明理会 山形ロイヤル病院	39

尾花沢市	医療法人敬愛会 尾花沢病院	40
-------------	---------------	----

河北町	医療法人風心堂 小原病院	41
	山形県立河北病院	42

西川町	西川町立病院	43
------------	--------	----

朝日町	朝日町立病院	44
------------	--------	----

最上地域

新庄市	医療法人徳洲会 新庄徳洲会病院	46
	医療法人社団清明会 PFC HOSPITAL	47
	山形県立新庄病院	48

最上町	最上町立最上病院	49
------------	----------	----

真室川町	町立真室川病院	50
-------------	---------	----

置賜地域

米沢市	一般財団法人 三友堂病院	52
	一般財団法人三友堂病院 三友堂リハビリテーションセンター	53
	特定医療法人 舟山病院	54
	社会医療法人公徳会 米沢こころの病院	55
	米沢市立病院	56
	独立行政法人 国立病院機構米沢病院	57

長井市	公立置賜長井病院	58
	医療法人杏山会 吉川記念病院	59

南陽市	公立置賜南陽病院	58
	社会医療法人公徳会 佐藤病院	60

高畠町	公立高畠病院	61
------------	--------	----

川西町	医療法人社団緑愛会 川西湖山病院	62
------------	------------------	----

	公立置賜川西診療所	58
	公立置賜総合病院	58

小国町	小国町立病院	63
------------	--------	----

白鷹町	白鷹町立病院	64
------------	--------	----

庄内地域

鶴岡市	医療生活協同組合やまがた 鶴岡協立病院	66
	医療生活協同組合やまがた 鶴岡協立リハビリテーション病院	67
	鶴岡市立荘内病院	68

	鶴岡市立湯田川温泉リハビリテーション病院	69
	産婦人科・小児科三井病院	70
	山形県立こころの医療センター	71

酒田市	医療法人 酒田東病院	72
	医療法人山容会 山容病院	73
	地方独立行政法人山形県・酒田市病院機構	74

	日本海総合病院・日本海酒田リハビリテーション病院	
	日本海八幡クリニック	

	医療法人健友会 本間病院	75
--	--------------	----

三川町	医療法人社団愛陽会 三川病院	76
------------	----------------	----

庄内町	医療法人徳洲会 庄内余目病院	77
------------	----------------	----

遊佐町	医療法人社団順仁堂 順仁堂遊佐病院	78
------------	-------------------	----